

BILDUNGSREISE NACH KOPENHAGEN

15.-20. Juni 2025

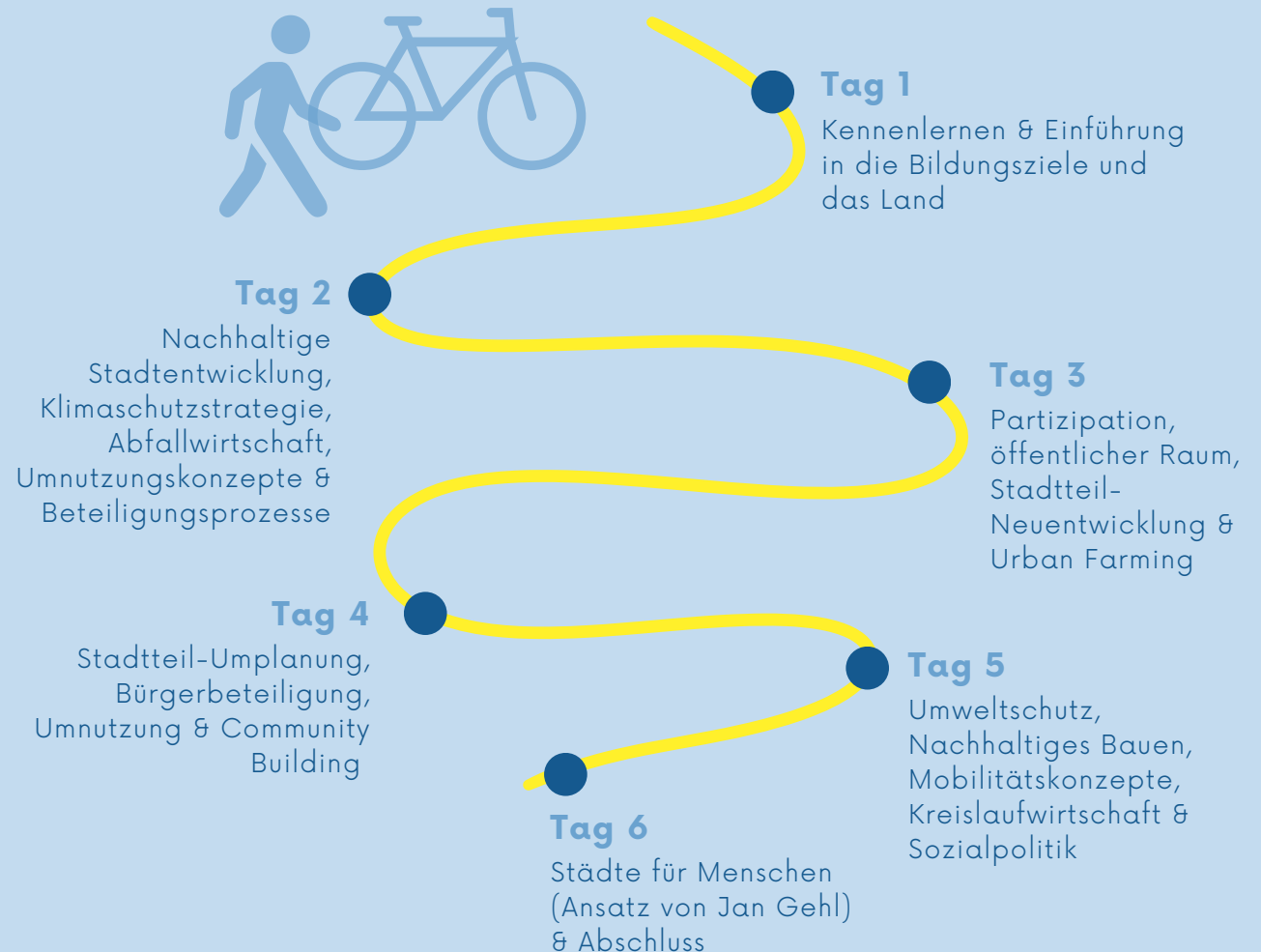


Kopenhagen gilt seit Jahren als leuchtendes Beispiel für zukunftsweisende Stadtentwicklung. 2024 wurde die dänische Hauptstadt erneut als zweitlebenswerteste Stadt der Welt ausgezeichnet (The Global Liveability Index 2024).

Doch was steckt hinter diesem Erfolg? Wie gelingt es, eine Stadt zu schaffen, die nicht nur lebenswert, sondern auch klimaneutral ist?

Seit 2012 verfolgt die dänische Hauptstadt ehrgeizig ihr Ziel, bis 2025 klimaneutral zu werden. Jetzt, kurz vor diesem Meilenstein, ist es Zeit, Bilanz zu ziehen: Was hat Kopenhagen in den letzten 13 Jahren erreicht? Was können wir für deutsche Städte aus ihren Erfahrungen lernen?

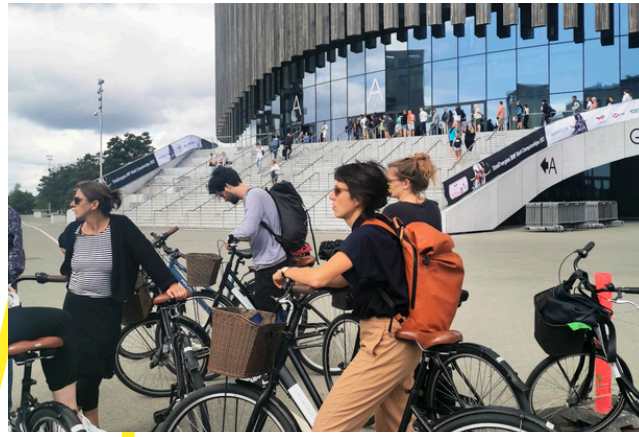
Wir wollen während der Bildungsreise die dänische Hauptstadt besser kennen und verstehen lernen. Als eine Stadt, die sich nicht nur als Verwalterin, sondern als Vermittlerin versteht, die Allianzen schmiedet und Akteur*innen aus Politik, Wirtschaft und Gesellschaft zusammenbringt.





Lernziele

- Was Kopenhagen von anderen Städten bei der stadtplanerischen Gestaltung unterscheidet und welche Rolle die Zivilgesellschaft in diesem Zusammenhang spielt.
- Praktische Modelle und Konzepte zur Stadt- und Verkehrsentwicklung in Kopenhagen.
- Gedanken und Ideen zur Übertragung der Modelle und Konzepte auf deutsche Großstädte, um diese umweltfreundlich und zukunftsfähig zu machen.



Zielgruppe

- Interessierte, die sich politisch, ehrenamtlich oder beruflich mit nachhaltiger und innovativer Stadtentwicklung, nachhaltiger Verkehrsentwicklung und Kommunalpolitik beschäftigen.
- Stadtplaner*innen und weitere hauptamtlich in der kommunalen Planung und Entwicklung Tätige.
- Multiplikator*innen, Kommunal- und Regionalpolitiker*innen und Wirtschaftsförder*innen.



Leistungen

- Unterkunft im Hotel mit Frühstück
- Vielfältiges Programm mit Besichtigungen, (Gruppen-)Übungen, Gesprächen und Vorträgen
- Reiseleitung durch Teresa Inclán und Lea Lükemeier.
- Führungen und Vorträge von lokalen Akteur*innen und Expert*innen

Voraussetzungen

- Eine gute Grundkondition und wetterfeste Kleidung (wir sind mit Rad und zu Fuß unterwegs)
- Gute Englischkenntnisse

Preise

1.540 € Doppelzimmer

1.940 € Einzelzimmer

Anmeldeschluss: 28. Februar 2025

Maximale Anzahl der Reisenden: 20 Personen

Anmeldung per Mail an:

luekemeiereboell-sh.de

Anerkannt als Bildungsurlaub in NRW,
Thüringen und Schleswig-Holstein (beantragt).

Veranstaltungspartner:

PASSAGE Travel Concepts GmbH

Kooperationspartner:

Heinrich Böll Stiftung Nordrhein-Westfalen

